



## Sondes de pression différentielle d'air

Rabais Prix

Pour la mesure de sur-, sous- ou pression différentielle dans des gaines de ventilation, cuisine industrielle, surveillance de filtres etc. Pour de l'air et des gaz non agressifs. Tous les appareils sont disponibles avec un affichage et une interface Modbus RTU en option.



### Sondes de pression différentielle, 2 plages réglable, IP54

La sortie analogique du PEL1000 peut être utilisée en tant que sortie régulée. Les paramètres du régulateur et de l'interface Modbus RTU sont accessibles à l'aide de l'outil de configuration ML-SER.

Sortie: 0...10V / 2...10V, Remise à zéro manuelle.

Set de raccordement incl.: Climair 6555

Constante 3s

Alimentation: 24VAC/DC



<b>PEL 1000</b>	Sonde de pression différentielle, 0...500/1000Pa, 0...10VDC	B	244.00
<b>PEL 1000-N</b>	Sonde de pression différentielle, 0...500/1000Pa, 0...10VDC avec display	B	319.00

### Sondes de pression différentielle, 2 plages réglable, IP54 avec interface Modbus RTU

Sortie: 0...10V / 2...10V / 0...5V, 0...20mA / 4...20mA lineaire ou racine carrée, Remise à zéro automatique

Set de raccordement incl.: Climair 6555

Constante 2s ou 8s

Alimentation: 24VAC/DC



<b>PEL 1000-M</b>	Sonde de pression différentielle, 0...500/1000Pa, 0...10VDC, Modbus RTU	B	294.00
<b>PEL 1000-M-N</b>	Sonde de pression différentielle, 0...500/1000Pa, 0...10VDC avec Modbus RTU et display	B	369.00

### Sondes de pression différentielle, 8 plages réglable, IP54

Sortie: 0...10V / 2...10V / 0...5V, 0...20mA / 4...20mA lineaire ou racine carrée, Remise à zéro automatique

Set de raccordement incl.: Climair 6555

Constante 2s ou 8s

Alimentation: 24VAC/DC



<b>PEL 2500</b>	Sonde de pression différentielle, +/-100 / 0...100/200/500/1000/1500/2000/2500 Pa, Sortie configurable pression ou débit volumique linéaire	B	278.00
<b>PEL 2500-N</b>	Sonde de pression différentielle, +/-100 / 0...100/200/500/1000/1500/2000/2500 Pa, Sortie configurable pression ou débit volumique linéaire, avec display	B	352.00
<b>PEL 8K</b>	Sonde de pression différentielle, 0..1000/1500/2000/2500/3000/4000/5000/8000 Pa, Sortie configurable pression ou débit volumique linéaire	B	328.00
<b>PEL 8K-N</b>	Sonde de pression différentielle, 0..1000/1500/2000/2500/3000/4000/5000/8000 Pa, Sortie configurable pression ou débit volumique linéaire, avec display	B	394.00
<b>PEL</b>	Sonde de pression différentielle, 0...100/200/500/1000Pa, +/- 50/100/250/500Pa	C	345.00
<b>PEL-N</b>	Sonde de pression différentielle, 0..100/200/500/1000Pa, +/- 50/100/250/500Pa, avec display	C	425.00

### Sondes de pression différentielle, 8 plages réglable, IP54 avec interface Modbus RTU

Les paramètres du Modbus RTU sont accessibles à l'aide de l'outil de configuration ML-SER.

<b>PEL 2500-M</b>	Sonde de pression différentielle, +/-100 / 0...100/200/500/1000/1500/2000/2500 Pa, sortie configurable pression ou débit volumique linéaire, avec Modbus	B	328.00
<b>PEL 2500-M-N</b>	Sonde de pression différentielle, +/-100 / 0...100/200/500/1000/1500/2000/2500 Pa, sortie configurable pression ou débit volumique linéaire, avec display et Modbus	B	398.00
<b>PEL 8K-M</b>	Sonde de pression différentielle, 0..1000/1500/2000/2500/3000/4000/5000/8000 Pa, sortie configurable pression ou débit volumique linéaire, avec Modbus	B	417.00
<b>PEL 8K-M-N</b>	Sonde de pression différentielle, 0..1000/1500/2000/2500/3000/4000/5000/8000 Pa, sortie configurable pression ou débit volumique linéaire, avec display et Modbus	B	489.00
<b>PEL-M</b>	Sonde de pression différentielle, 0...100/200/500/1000Pa, +/- 50/100/250/500Pa avec Modbus	C	398.00
<b>PEL-M-N</b>	Sonde de pression différentielle, 0..100/200/500/1000Pa, +/- 50/100/250/500Pa, avec display et Modbus	C	485.00

### Outil de configuration

<b>ML-SER</b>	Outil de configuration pour les paramètres du régulateur (PEL1000) et de l'interface Modbus RTU.	C	268.00
---------------	--	---	--------



Set de raccordement inclus avec toutes les sondes PEL



ML-SER Outil de configuration



### Sonde et régulateur de flux d'air, IP54 avec interface Modbus RTU en option

Mesure et règle le volume d'air non inflammable et non agressif. L'appareil IML possède une deuxième sortie qui peut être utilisée pour la grandeur régulée ou la différence de pression. Les paramètres du régulateur et de l'interface Modbus RTU sont accessibles depuis les touches et l'affichage intégré.

Alimentation : 24VAC/DC. Sorties: 0...10V .

Plage de mesure configurables, précision ±1% sur toute la plage à 25°C.

Constante de temps: 1...20 sec.

Entrée de consigne: analogique 0...10V, par les touches internes, ou par Modbus RTU.

Formules de débit préconfigurées: Fläkt Woods, Rosenberg, Comefri, ZiehlAbegg, ebm-papst, Nicotra et Gebhardt.

Peut utiliser des capteurs de débit d'air tels que tube Pitot, registre à iris, débitmètre PP-PK ou PP-SK.

<b>IML</b>	Sonde / régulateur de flux d'air	C	349.00
<b>IML-M</b>	Sonde / régulateur de flux d'air et Modbus RTU	C	448.00
<b>Messsonden</b>	Capteurs de débit pour des gaines. Les sondes sont disponibles pour des tailles de gaines allant de 100mm à 1200mm.	C	sur demande
<b>PP-PK</b>	pour gaine ronde		
<b>PP-SK</b>	pour gaine rectang		





## Sondes de pression différentielle, IP65

Rabais Prix

Pour la mesure de sur-, sous- ou pression différentielle dans des gaines de ventilation, cuisine industrielle, surveillance de filtre etc.  
 Pour de l'air et des gaz non agressifs.  
 Signal de sortie 0...10VDC ou 4...20 mA, Boîtier alu IP65  
**Set de raccordement Climair 6555 incl.**



(V)

### 0...10VDC, alimentation: 24VAC/DC

<b>SDF-20-+20-U</b>	Sonde de pression différentielle, -20...+20Pa	C	416.00
<b>SDF-50-+50-U</b>	Sonde de pression différentielle, -50...+50 Pa	C	398.00
<b>SDF050-U</b>	Sonde de pression différentielle, 0...50Pa	C	398.00
<b>SDF100-U</b>	Sonde de pression différentielle, 0...100Pa	C	398.00
<b>SDF500-U</b>	Sonde de pression différentielle, 0...500Pa	C	272.00
<b>SDF1000-U</b>	Sonde de pression différentielle, 0...1000Pa	C	272.00
<b>SDF2000-U</b>	Sonde de pression différentielle, 0...2000Pa	C	272.00
<b>SDF3000-U</b>	Sonde de pression différentielle, 0...3000Pa	C	272.00
<b>SDF5000-U</b>	Sonde de pression différentielle, 0...5000Pa	C	272.00

### 4...20mA, alimentation: 24VDC

<b>SDF-20-+20-I</b>	Sonde de pression différentielle, -20...+20Pa	C	416.00
<b>SDF-50-+50-I</b>	Sonde de pression différentielle, -50...+50 Pa	C	398.00
<b>SDF050-I</b>	Sonde de pression différentielle, 0...50Pa	C	398.00
<b>SDF100-I</b>	Sonde de pression différentielle, 0...100Pa	C	398.00
<b>SDF500-I</b>	Sonde de pression différentielle, 0...500Pa	C	279.00
<b>SDF1000-I</b>	Sonde de pression différentielle, 0...1000Pa	C	279.00
<b>SDF2000-I</b>	Sonde de pression différentielle, 0...2000Pa	C	279.00
<b>SDF3000-I</b>	Sonde de pression différentielle, 0...3000Pa	C	279.00
<b>SDF5000-I</b>	Sonde de pression différentielle, 0...5000Pa	C	279.00

Autres plages de mesure sur demande!

## Sondes de pression absolu, IP65

Pour la mesure de la pression absolue barométrique.  
 Signal de sortie 0...10VDC ou 4...20 mA, Boîtier alu IP65.  
**Set de raccordement Climair 6555 incl.**



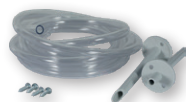
(V)

(A)

<b>SDFA1-010</b>	Sonde de pression absolue 700...1100mbar, 0...10V, 24VAC/DC	C	398.00
<b>SDFA1-420</b>	Sonde de pression absolue 700...1100mbar, 4...20mA, 24VDC	C	398.00

## Accessoires

<b>CAL-P</b>	Certificat de calibration d'usine	net	50.00
<b>PM528</b>	display externe: 2 x 8 nombres alphanumériques Détails dans chapitre „Sondes et appareils périphériques“!	C	287.00



<b>Climair 6555</b>	Climaset / Set de raccordement	B	14.00
---------------------	--------------------------------	---	-------

<b>Climair 6550</b>	Climaset / Set de raccordement pattes de raccord en métal 90°	B	17.00
---------------------	---	---	-------

## Pressostat de pression différentielle d'air

### Pressostat différentiel d'air, IP54

Le pressostat différentiel réglable est utilisé pour la supervision de filtres-, des ventilateurs- ainsi que des flux d'air dans des systèmes de ventilations. Contact inverseur libre de potentiel 250VAC/1A, membrane silicone, **Set de raccordement Climair 6555 incl.**

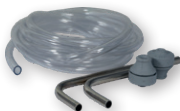


(S)

<b>Climair 930.80</b>	Pressostat différentiel 20...200Pa	B	45.00
<b>Climair 930.83</b>	Pressostat différentiel 50...500Pa	B	45.00
<b>Climair 930.85</b>	Pressostat différentiel 200...1000Pa	B	45.00
<b>Climair 930.86</b>	Pressostat différentiel 500... 2500Pa	B	45.00

## Accessoires

<b>Climair 6550</b>	Set de raccordement Climaset, pattes de raccord en métal 90°	B	17.00
---------------------	--	---	-------



<b>Climair 6401</b>	Equerre de montage en L pour Climair	B	6.00
<b>Climair 6402</b>	Equerre de montage en S pour Climair	B	6.00

# Sondes de pression différentielle



Appareil à encastrer IP54



## Indicateur et sonde de pression différentielle, IP54 (IP65)

Rabais Prix

Pour la mesure, surveillance et affichage de pression différentielle dans des gaines de ventilation. Grand affichage avec barre graphique. Plage de mesure 0...1000/4000 Pa paramétrable à 1 Pa près. Tolérance  $\leq 1.0\%$  sur toute la plage. Set de montage inclus.

**Tous les type ont un set de raccordement Climair 6555 incl.**, Alimentation 24VAC/DC, sortie 1: 0(2)...10VDV, sortie 2 : 0(4)...20mA, sortie 3 : contact inverseur 6A/250VAC, 5A/30VDC, Interface de configuration NFC

**Modbus RTU en option (exemple : Senso PPX 1000MOD-00-SET)**

<b>Senso PPX 1000-00-SET</b>	Indicateur et sonde de pression diff., 0...1000Pa, appareil à encastrer, 0...10/4...20mA	C	272.00
<b>Senso PPX 4000-00-SET</b>	Indicateur et sonde de pression diff., 0...4000Pa, appareil à encastrer, 0...10/4...20mA	C	292.00

<b>Senso PPX 1000-AP</b>	Indicateur et sonde de pression diff., 0...1000Pa boîtier apparent, 0...10V/4...20mA	C	281.00
<b>Senso PPX 4000-AP</b>	Indicateur et sonde de pression diff., 0...4000Pa boîtier apparent, 0...10V/4...20mA	C	301.00

## Indicateur et sonde de flux d'air, IP54 (IP65)



Pour la mesure, surveillance et affichage du flux d'air dans des gaines de ventilation. Grand affichage avec barre graphique. Plage de mesure : 0...99.999 m<sup>3</sup>/h paramétrable à 1 m<sup>3</sup>/h près. Tolérance  $\leq 1.0\%$  sur toute la plage. Set de montage inclus.

**Tous les type ont un set de raccordement Climair 6555 incl.**, Alimentation 24VAC/DC, sortie 1: 0(2)...10VDV, sortie 2 : 0(4)...20mA, sortie 3 : contact inverseur 6A/250VAC, 5A/30VDC, Interface de configuration NFC

**Modbus RTU en option (exemple : Senso VPX 1000MOD-00-SET)**

<b>Senso VPX 1000-00-SET</b>	Indicateur et sonde de flux d'air, 0...1000Pa, appareil à encastrer, 0...10V/4...20mA	C	418.00
<b>Senso VPX 4000-00-SET</b>	Indicateur et sonde de flux d'air, 0...4000Pa, appareil à encastrer, 0...10V/4...20mA	C	438.00

<b>Senso VPX 1000-AP</b>	Indicateur et sonde de flux d'air, 0...1000Pa, boîtier apparent, 0...10V/4...20mA	C	423.00
<b>Senso VPX 4000-AP</b>	Indicateur et sonde de flux d'air, 0...4000Pa, boîtier apparent, 0...10V/4...20mA	C	449.00

## Options pour Senso PPX et VPX

<b>NFC-RW-01</b>	Interface NFC avec prise USB pour la configuration des sondes Senso PPX et VPX. Pour l'utilisation avec le logiciel de configuration Senso-X.	net	346.80
------------------	---	-----	--------



Boîtier apparent IP65

## Sondes de pression différentielle pour liquides

### Sonde de pression différentielle avec membrane céramique, IP65

Pour la mesure de pression différentielle dans des applications de chauffage, applications hydrauliques ou pneumatiques etc. Grâce à la technologie céramique unique, la sensibilité thermique et le vieillissement mécanique est réduit à un minimum. Également conçus pour des installations de réfrigération avec du glycol.

Signal de sortie 0...10VDC ou 4...20 mA.

Raccordement: 1/8", prise et équerre de montage incl., **sans set de raccordement MS01-DP!**

**Attention:** Pmax=25bar statique  $\leq$  6 bar sondes, Pmax=50bar statique 10 bar sonde!

<b>0...10VDC</b>			
<b>PDW-0.5-U</b>	Transmetteur de pression diff. 0...0,5 bar, 3 bar max. surcharge unilatérale	D	497.00
<b>PDW-1-U</b>	Transmetteur de pression diff. 0...1 bar, 5 bar max. surcharge unilatérale	D	497.00
<b>PDW-2.5-U</b>	Transmetteur de pression diff. 0...2,5 bar, 5 bar max. surcharge unilatérale	D	497.00
<b>PDW-4-U</b>	Transmetteur de pression diff. 0...4 bar, 8 bar max. surcharge unilatérale	D	497.00
<b>PDW-6-U</b>	Transmetteur de pression diff. 0...6 bar, 12 bar max. surcharge unilatérale	D	497.00
<b>PDW-10-U</b>	Transmetteur de pression diff. 0...10 bar, 20 bar max. surcharge unilatérale	D	497.00

<b>4...20mA</b>			
<b>PDW-0.5-I</b>	Transmetteur de pression diff. 0...0,5 bar, 3 bar max. surcharge unilatérale	D	497.00
<b>PDW-1-I</b>	Transmetteur de pression diff. 0...1 bar, 5 bar max. surcharge unilatérale	D	497.00
<b>PDW-2.5-I</b>	Transmetteur de pression diff. 0...2,5 bar, 5 bar max. surcharge unilatérale	D	497.00
<b>PDW-4-I</b>	Transmetteur de pression diff. 0...4 bar, 8 bar max. surcharge unilatérale	D	497.00
<b>PDW-6-I</b>	Transmetteur de pression diff. 0...6 bar, 12 bar max. surcharge unilatérale	D	497.00
<b>PDW-10-I</b>	Transmetteur de pression diff. 0...10 bar, 20 bar max. surcharge unilatérale	D	497.00

### Accessoires

Le module d'affichage de la série 801 peut être monté sur tous les fiches EN 175301-803-A. Indépendant comment la sonde est installé, le module d'affichage peut être positionner librement pour une lecture optimal.

Le module 801 d'affichage a un display à cristaux liquides à 3 chiffres et peut être configuré en usine ou par le client.

<b>LCD Display PDW</b>	Module d'affichage LCD avec un display à cristaux liquides à 3 chiffres, IP65	D	648.00
<b>MS01-DP</b>	Set de raccordement pour PDW: 3m de tuyeau en nylon Pmax 12 bar, 3 robinet 1/8", 4 presses étoupes, 2 T-pieces, 12 Manchon de tuyau en laiton	D	113.00



PDW avec LCD Display



## Pressostats de pression différentielle pour liquides

### Pressostats différentiel, IP54

Pressostat différentiel réglable pour la supervision de pression différentielle à travers une pompe ou filtre dans des systèmes de chauffage etc. Membrane EPDM: applicable dans des fluides légèrement agressifs.

Contact: 250VAC/1A, équerre de montage incl., **sans set de raccordement MS02-DP!**

<b>PDSWMS020</b>	Pressostat différentiel 6...20mbar, Pmax statique 10 bar	D	389.00
<b>PDSWMS060</b>	Pressostat différentiel 15...60mbar, Pmax statique 10 bar	D	389.00
<b>PDSWMS200</b>	Pressostat différentiel 40...200mbar, Pmax statique 10 bar	D	389.00
<b>PDSWMS1000</b>	Pressostat différentiel 150...1000mbar, Pmax statique 20 bar	D	389.00
<b>PDSWMS3000</b>	Pressostat différentiel 1...3bar, Pmax statique 20 bar	D	389.00

### Accessoires

<b>MS02-DP</b>	Set de raccordement pour PDSWMS: 3m de tuyeau en nylon Pmax 12 bar, 3 robinet 1/8", 6 presses étoupes, 2 T-pieces, 12 Manchon de tuyau en laiton	D	122.00
----------------	--	---	--------



# Notice de montage

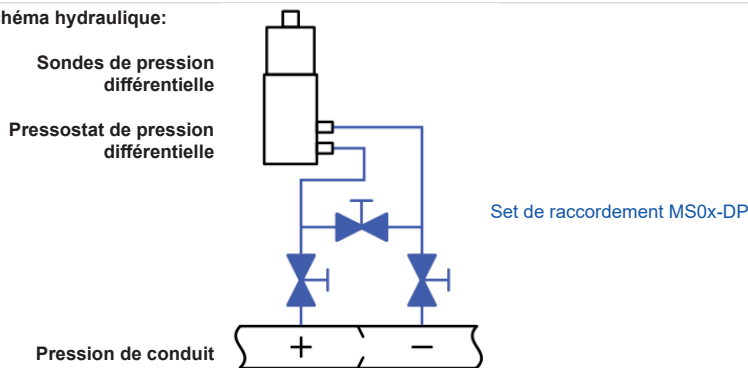
## Notice de montage pour les sondes de pression et des pressostats différentiels pour les liquides

### Conseil de branchement pour le set de raccordement MS01-DP et MS02-DP:

Les sondes de pression et pressostats utilisent des membranes de silicone ou de céramique très sensibles pour la mesure de la différence de pression. Ces membranes ne sont pas en mesure de résister à des charges unilatérales importantes. Les données de pression unilatérale admissible sont reportées dans les fiches techniques des appareils respectifs. Du fait que la pression des conduites est, dans la plupart des cas, supérieure à la pression admissible, il faut monter un système de by-pass pour la mise en service et la manutention pour diminuer le risque de surpression. Au moment de la purge du système, il faut s'assurer que les deux robinets d'admission soient fermés que celui du by-pass soit ouvert. Cette configuration va permettre de bien purger toute l'installation. Une fois la conduite purgée de tout l'air, on peut lentement ouvrir les deux robinets d'admission simultanément pour permettre au liquide présent dans la conduite d'arriver à la sonde ou au pressostat. Une fois les robinets d'admission totalement ouverts, on peut refermer le robinet du by-pass pour permettre à la sonde de fonctionner normalement. Ces opérations permettent de minimiser la pression unilatérale et de ne pas endommager l'appareil. Ce montage peut être effectué par un installateur également en utilisant des tubes en cuivre ou avec des matériaux adéquats et adaptés à l'application.

Pour le montage d'un by-pass par l'installateur, il faut respecter le circuit hydraulique suivant :

#### Schéma hydraulique:



#### Set de raccordement MS01-DP: (PDW-xx)

Contenu du set:

Quantité:	No. d'article:	
1	<b>10103744</b>	Robinet à boisseau sphérique 1/8" filetage interne
2	<b>10103751</b>	Robinet à boisseau 1/8" filetage interne/externe
12	<b>10090105</b>	Manchon de tuyau en laiton
2	<b>10175938</b>	Raccord en T
4	<b>10170919</b>	Raccords filetés 1/8"
3 mètres	<b>10041792</b>	Tuyau plastique PE ø extérieur 6mm, ø intérieur 4mm, épaisseur paroi 1mm pression d'éclatement = 39bar, pression max.:12bar/20°C, 9.4bar/40°C, 7.0bar/max.60°C

PDW-xx



#### Set de raccordement MS02-DP: (PDSWMS-xx)

Contenu du set:

Quantité:	No. d'article:	
1	<b>10103744</b>	Robinet à boisseau sphérique 1/8" filetage interne
2	<b>10103751</b>	Robinet à boisseau 1/8" filetage interne/externe
12	<b>10090105</b>	Manchon de tuyau en laiton
2	<b>10175938</b>	Raccord en T
6	<b>10170919</b>	Raccords filetés 1/8"
3 mètres	<b>10041792</b>	Tuyau plastique PE ø extérieur 6mm, ø intérieur 4mm, épaisseur paroi 1mm pression d'éclatement = 39bar, pression max.:12bar/20°C, 9.4bar/40°C, 7.0bar/max.60°C

PDSWMS-xx





## Sondes de pression pour liquides

Rabais Prix



(VA)

### Sondes de pression relative multiplage, IP54

Pour la mesure de pression relative dans des applications de chauffage, applications hydrauliques ou pneumatiques etc.  
Choix du signal 0...10VDC ou 4...20 mA par jumper.  
4 plages de pression, filet 1/2"  
Applicable pour les huiles et le glycol  
Sortie: 0...10VDC ou 4...20mA, alimentation 24VAC/DC

VPL 16	Sonde de pression: 0...2,5/6/10/16 bar	B	248.00
VPL 16-N	Sonde de pression: 0...2,5/6/10/16 bar, avec display	B	338.00
VPL 60	Sonde de pression: 0...16/25/40/60 bar	B	248.00
VPL 60-N	Sonde de pression: 0...16/25/40/60 bar, avec display	B	338.00

### Sonde de pression relative, IP67

Pour la mesure de pression relative dans des applications de chauffage, applications hydrauliques ou pneumatiques etc.  
Avec câble de raccordement  
Signal de sortie 0...10V ou 4...20 mA, alimentation 24VAC/DC  
Raccordement pression filetage 1/2" mâle, applicable également pour le glycol.

#### 0...10VDC

SHDH-2.5-U	Sonde de pression: 0...2,5 bar	C	191.00
SHDH-6-U	Sonde de pression: 0...6 bar	C	191.00
SHDH-10-U	Sonde de pression: 0...10 bar	C	191.00
SHDH-25-U	Sonde de pression: 0...25 bar	C	191.00
SHDH-60-U	Sonde de pression: 0...60 bar	C	191.00

#### 4...20mA

SHDH-2.5-I	Sonde de pression: 0...2,5 bar	C	191.00
SHDH-6-I	Sonde de pression: 0...6 bar	C	191.00
SHDH-10-I	Sonde de pression: 0...10 bar	C	191.00
SHDH-25-I	Sonde de pression: 0...25 bar	C	191.00
SHDH-60-I	Sonde de pression: 0...60 bar	C	191.00



(V)

(A)

### Sonde de pression relative, applications frigorifique, IP67

Pour la mesure de pression de gaz ou de liquides spécialement conçue pour les applications frigorifique.  
Signal de sortie 4...20 mA, alimentation 24VDC, avec câble de raccordement.  
Membrane de mesure en inox, résistante au vide absolu. Applicable également pour le glycol.

SHDK-10-I	Sonde de pression: 0...10 bar, raccordement pression 7/16"UNF femelle	C	191.00
SHDK-40-I	Sonde de pression: 0...40 bar, raccordement pression 7/16"UNF femelle	C	191.00
UGS	raccord à collerette 7/16" a 1/4" R-filetage	net	5.90
SHDKG-10-I	<b>NEW</b> Sonde de pression: 0...10 bar, raccordement pression filetage G1/2" mâle	C	191.00
SHDKG-40-I	<b>NEW</b> Sonde de pression: 0...40 bar, raccordement pression filetage G1/2" mâle	C	191.00



(A)

(A)

## Pressostat pour liquides

### Pressostat, IP65

Pressostats réglables pour la supervision de pression relative dans des tuyaux.  
Plage de pression réglable. Filet 1/4". Applicable également pour le glycol.  
Contact: 250VAC/6(1.5)A, 24VDC/2A  
Autre plage de mesure sur demande!

901.67	Pressostat 0,5...1,5 bar, hystérèse: 250 mbar, Pmax 10bar	B	159.00
901.68	Pressostat 1...3 bar, hystérèse: 500 mbar, Pmax 10bar	B	159.00
901.91	Pressostat 1...6 bar, hystérèse: 0.5-2 bar, Pmax 25bar	B	159.00
901.92	Pressostat 4...9 bar, hystérèse: 0.5-2 bar, Pmax 25bar	B	159.00
901.93	Pressostat 7...12 bar, hystérèse: 0.5-2 bar, Pmax 25bar	B	159.00



(V)

## Sondes de niveau de liquides

### Sondes de niveau pression, IP68

Pour la mesure de niveau dans des réservoirs d'eau ou autres liquides.  
Signal de sortie 0...10V ou 4...20 mA, alimentation: 24VDC  
Plage colonne d'eau 0...2 mètres H<sub>2</sub>O (200mbar)  
**Pour avoir le type de câble correct, le liquide mesuré doit être indiqué lors de la commande.**

NS26Y2H010	Sonde de niveau 0...2m (0...200mbar) H <sub>2</sub> O, 0...10VDC	D	389.00
NS26Y2H420	Sonde de niveau 0...2m (0...200mbar) H <sub>2</sub> O, 4...20mA	D	389.00

Pour la mesure de niveau dans des réservoirs d'eau ou autres liquides.  
Signal de sortie 0-10VDC ou 4...20 mA, Alimentation: 24VDC, Interface de communication RS485 (Protocole propriétaire)  
Plage colonne d'eau 0...10 mètres (0..1Bar), Longueur standard du câble = 5m, Les prix indiqués sont valables pour le liquide eau.  
**- Plage de mesure à définir à la commande!**  
**- Pour avoir le type de câble correct, le liquide mesuré doit être indiqué lors de la commande.**

NS36X010	Sonde de niveau 0...10m (0...1000mbar) H <sub>2</sub> O, 0...10VDC, programmable	D	630.00
NS36X420	Sonde de niveau 0...10m (0...1000mbar) H <sub>2</sub> O, 4...20mA, programmable	D	630.00
Option			
OKM NT	Supplément de prix par m de câble (selon type de câble)	D	10.00



(V)

(A)



(V)

(A)

